

El Estado español y el mercado de carbono de la UE

Beneficios extraordinarios 2008-2011 cemento, acero y refino de petróleo

ArcelorMittal

Compañía*
Excedente de permisos para contaminar
Beneficios extraordinarios estimados (en euros)**

Arcelor Mittal
18.205.529
263 millones

CEMEX ESPAÑA

Cemex España
14.509.239
210 millones

REPSOL

Repsol
7.240.164
105 millones

CEMENTOS PORTLAND VALDERRIVAS

Cementos Portland
6.670.113
97 millones

Holcim

Holcim España
5.118.732
74 millones

LAFARGE

Lafarge
4.502.078
65 millones

CEPSA

Compañía Española de Petróleo (CEPSA)
3.370.375
49 millones

UNILAND

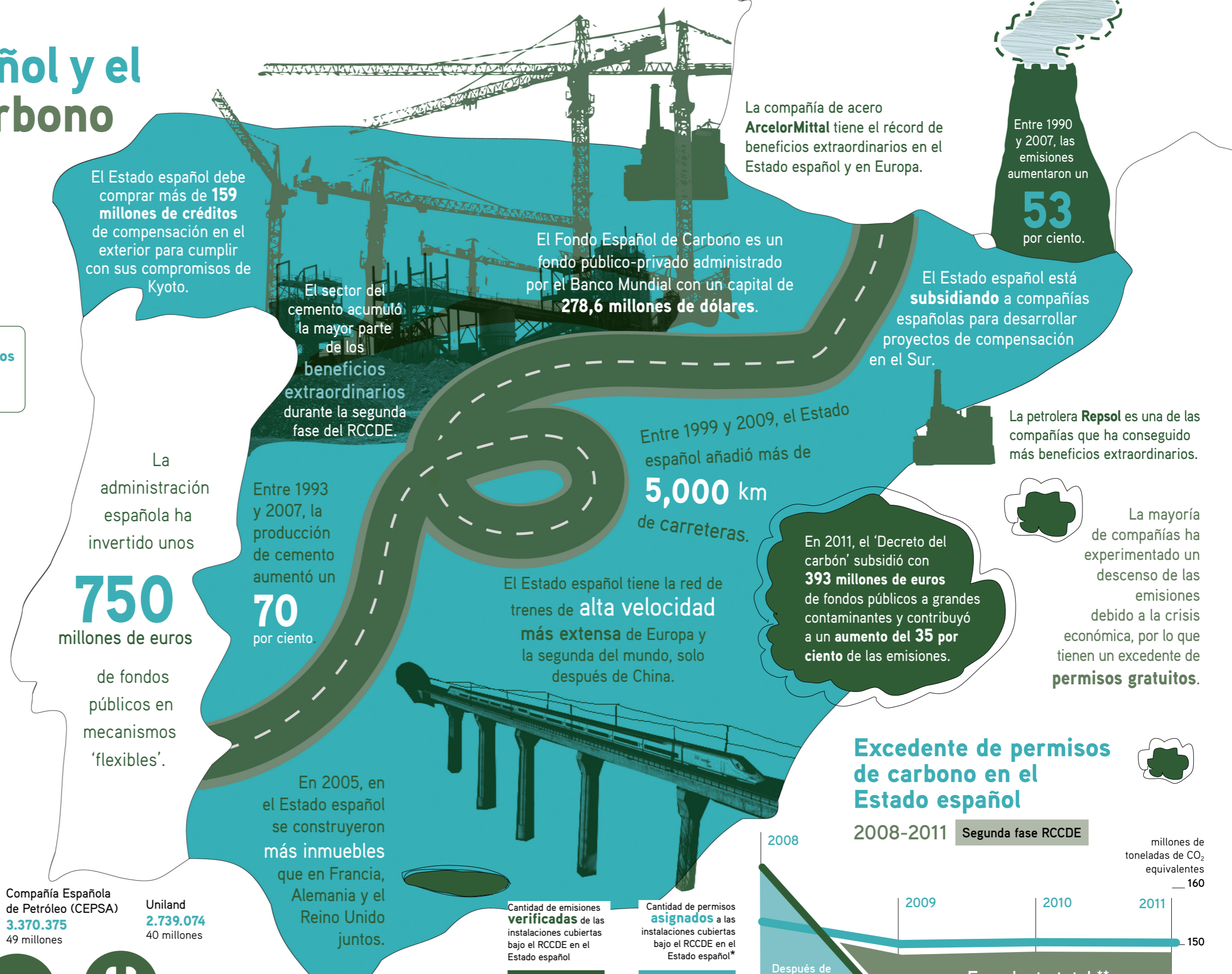
Uniland
2.739.074
40 millones

¿Qué compañías se han beneficiado más con el excedente de permisos gratuitos para contaminar?

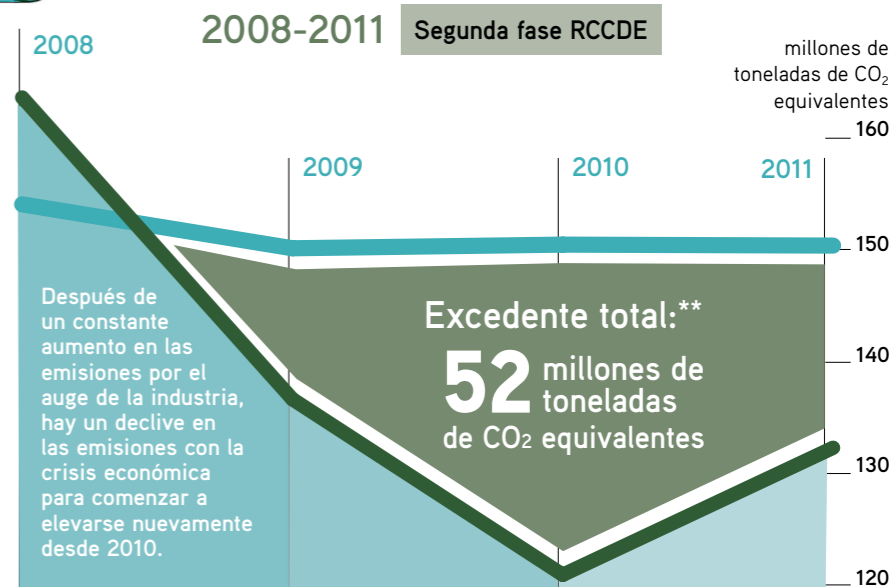
Fuente: Cálculos de las autoras basados en los datos de European Commission - Climate Action, Emissions Trading System, Registries, Verified emissions for 2011 [extraído el 2 de abril de 2012], http://ec.europa.eu/clima/policies/ets/registries/docs/verified_emissions_2011_en.xls

* Los datos de la CE sobre emisiones asignadas y verificadas no están clasificados por empresas, sino por instalaciones. Las autoras han sumado el total de permisos de las instalaciones que se han identificado como parte de la compañía.

** El cálculo utiliza un precio medio estimado de 14,47 euros, basado en las estadísticas de los precios de cierre de BlueNet entre 26/02/2008 y 23/05/2012. Véase: <http://www.blunext.eu/statistics/downloads.php>



Excedente de permisos de carbono en el Estado español



Cantidad de emisiones **verificadas** de las instalaciones cubiertas bajo el RCCDE en el Estado español

Cantidad de permisos **asignados** a las instalaciones cubiertas bajo el RCCDE en el Estado español*

Fuente: European Commission - Climate Action, Emissions Trading System, Registries, Verified emissions for 2011 [datos extraídos el 2 de abril de 2012], http://ec.europa.eu/clima/policies/ets/registries/docs/verified_emissions_2011_en.xls

* Cada permiso de carbono es igual a una tonelada de CO₂ equivalente

**El gráfico muestra un excedente menor que el de las 8 compañías combinadas a la izquierda porque el excedente total resta los resultados de las compañías con emisiones negativas.